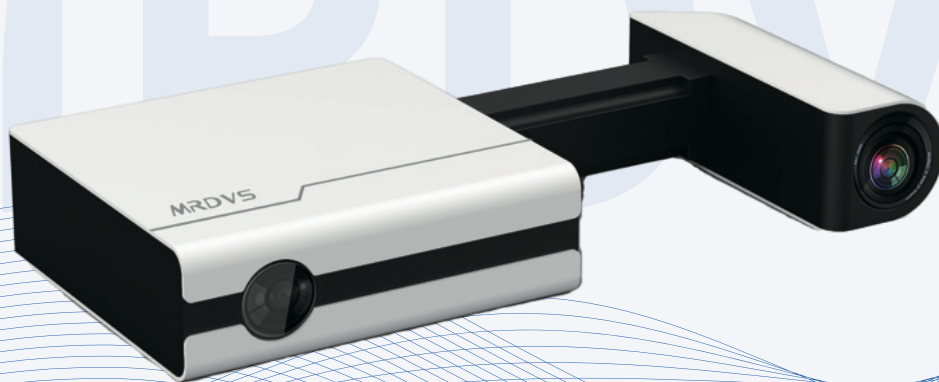


WUKONG-3D视觉传感器

HS0232/0242



WUKONG系列LXPS-HS0232/0242将高精度的3D结构光技术与智能AI算法融合，适用于0.8-1.6m距离的3D物品扫描，可辅助机械臂实现无序分拣、拆码垛、上下料等应用，广泛适用于精细化生产企业。

功能特点



可开源算法，简便易用

提供SDK，方便调用并部署典型应用



全新3D重建计算抓取点，辅助抓取

准确的识别抓取中心点和姿态，提升抓取稳定性



高清3D数据

精度可达0.1mm，实现可靠的环境感知



规模量产

掌握量产关键技术，可实现产品规模化稳定量产



应用场景



3D视觉半无序分拣

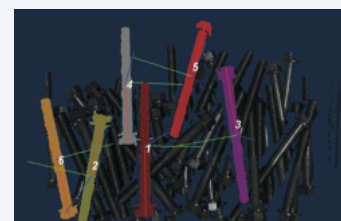
视觉引导机械臂逐一拾取乱序摆放的货品，并按照要求整齐摆放。适用于医疗、食品等对洁净度要求高的应用场景



3D视觉定位

基于高清3D数据及智能算法，准确引导机器人定位，实现搬运、装配、焊接等功能，适用汽车、工程机械、家电等行业

应用实测



HS0232/0242

LXPS-HS0232/0242

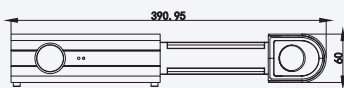
产品型号	LXPS-HS0232	LXPS-HS0242
工作原理	编码结构光技术	编码结构光技术
分辨率	1920 x 1200	1920 x 1200
采集时间	≈0.4s	≈0.4s
输出格式	Depth & IR Map	Depth & IR Map
距离范围	0.8m~1.6m	1.5m~3m
精度	±0.1mm@1m	±0.3mm@2.2m
功耗	20W@12VDC	20W@12VDC
尺寸	390mm×181mm×60mm	390mm×181mm×60mm
重量	3500g	3500g
供电方式	12V DC 3A	12V DC 3A
通讯接口	RJ45 (以太网)	RJ45 (以太网)
防护等级	IP54	IP54
工作温度	0°C~50°C	0°C~50°C
存储温度	-20°C~60°C	-20°C~60°C
软件环境	C/C++/C#	C/C++/C#
操作系统支持	Windows7/8/10/11, Linux	Windows7/8/10/11, Linux

注:

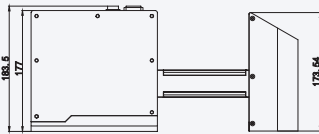
- 以上标注数据是基于内部实验室测试条件获取的数据
- 适配多品牌, 免费提供SDK开发包

产品尺寸

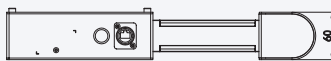
Front view



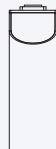
Top view



Rear view



Side view



产品视野

