

WUKONG-3D视觉传感器

HS3240



WUKONG系列LXPS-HS3240基于MEMS的结构光技术开发,可实现1.5m×1.6m×1.8m的大视野3D信息获取。通过智能AI算法对多种袋包垛形高清成像和三维重建计算抓取中心,专为机械臂完成拆/码垛作业设计。

功能特点



硬软结合, 识别精度高

3D结构光+智能软包及纸箱分隔识别算法,有效处理破包、数据缺失等情况



全新3D重建计算抓取点, 抓取稳定

准确识别抓取中心点及姿态,提升抓包稳定性



超大视野, 多样尺寸、垛形轻松应对

最高可支持1.5m×1.6m×1.8m(长宽高)
支持六花垛、五花垛、回型垛、三包垛、两方垛等各种垛形识别

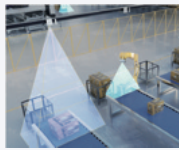


规模量产

掌握量产关键技术,可实现产品规模化稳定量产

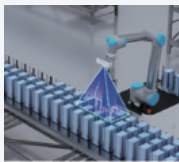


应用场景



视觉引导拆码垛

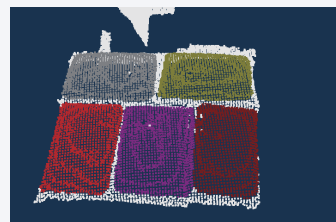
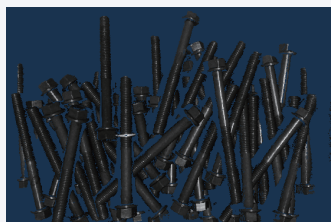
大视野、大景深带来的优势,结合AI深度学习算法,不仅能识别多种垛型,还能快速、准确的识别物料;



视觉引导抓取

基于移动抓取算法,可辅助机器人识别并抓取随意摆放的工件,按要求将工件放置于指定位置;此外还可生成合适的运动路径,避免碰撞,保证生产安全。

应用实测



HS3240 LXPS-HS3240

产品型号	LXPS-HS3240
工作原理	双目编码结构光技术
分辨率	1280 x 1024
采集时间	≈0.8s
输出格式	Depth & IR Map
距离范围	1m~4m
视野角度 H-水平, V-垂直(degree)	典型值: 水平-45° 垂直-45°
精度	±1mm@2.5m
功耗(典型值)	15W@12VDC
尺寸	385mm×85mm×53mm
重量	1500g
供电方式	12V DC, 3A
通讯接口	RJ45 (千兆以太网)
防护等级	IP54
工作温度	0°C~50°C
存储温度	-20°C~ 60°C
软件环境	C/C++/C#
操作系统支持	Windows7/8/10/11, Linux
散热方式	被动散热
人眼安全	Class 3R

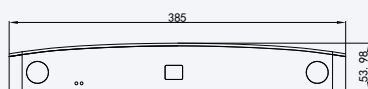
注:

-以上标注数据是基于内部实验室测试条件获取的数据

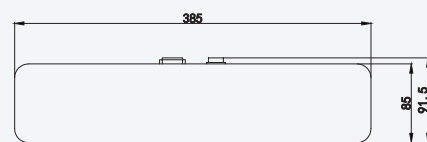
-适配多品牌, 详情可咨询销售

产品尺寸

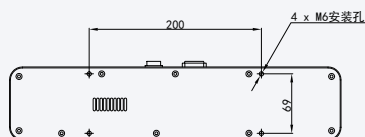
Front view



Top view



Rear view



Side view



产品视野

