

Eagle-3D视觉传感器

M4



LXPS-M4422-79E是一款体积小、性能优秀的3D工业相机。内置iTOF相机和三通道真彩色RGB图像输出，可提供0.3m-5m的高性能深度数据。产品内部搭载算法平台，可满足智能避障、高精对接等应用算法运行需求，凭借3D视觉和AI算法赋能移动机器人。

功能特点



内置算法平台

1.0 Tops算力, 无需外部CPU即可运行避障、对接等应用算法



体积小, 轻松整合

方便隐藏式灵活部署



环境适应性强

可抗100KLUX阳光干扰, 从黑暗到强光, 室内到室外均适用



测量范围广

可覆盖0.3-5米距离范围



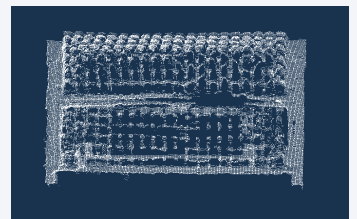
应用场景



托盘、料笼对接

ToF相机可精准定位托盘、栈板、料笼的位置, 结合AI对接算法对接算法引导机器人完成对接和堆叠。

应用实测



M4 LXPS-M4422-79E

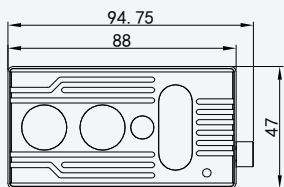
产品型号	LXPS-M4422-79E
工作原理	TOF (Time-of-flight) 深度相机
TOF分辨率和帧率	640×480 (VGA) @15fps
TOF视野角度	典型值:水平-90°,垂直-70°
RGB分辨率和帧率	1920×1080 @15fps
RGB视野角度	典型值:水平-90°,垂直-60°
输出格式	Depth & RGB & IR Map (RAW12)
距离范围	0.3m~5m
精度	±10mm @ 3m
功耗	7W @ 24VDC
激光	940nm
尺寸	88mm×47mm×47mm
重量	<400g
供电方式	24 VDC / 2A
通讯接口	Gigabit Ethernet / CAN
防护等级	IP42
工作温度	-20°C~60°C
存储温度	-25°C~85°C
软件环境	C / C++ / ROS SDK
操作系统支持	Windows7/8/10/11, Linux, Arm Linux/ROS
散热方式	被动散热 (Passive, no fan)
人眼安全	Class 1
抗阳光干扰	100KLUX

注:

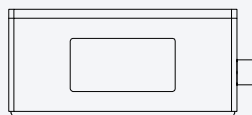
- 托盘应用支持UDP、TCP各主流品牌控制器
- 避障支持UDP及CAN open信号输出

产品尺寸

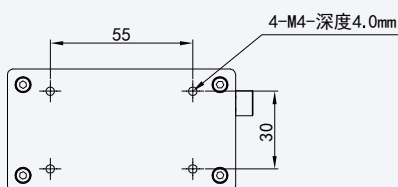
Front view



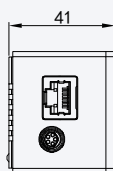
Top view



Rear view



Side view



产品视野

